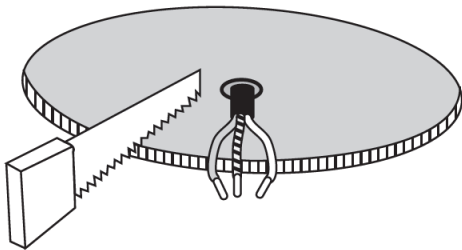


DE Montageanleitung

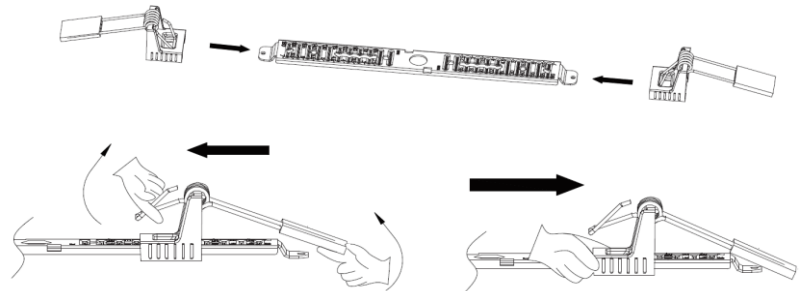
LED Panel 8inONE

Art.Nr.	2437.50012.0196	LED Panel 8inONE 225 18W weiß
Art.Nr.	2437.50018.1996	LED Panel 8inONE 225 18W matt schwarz
Art.Nr.	2437.50018.1396	LED Panel 8inONE 225 18W nickel
Art.Nr.	2437.50024.0196	LED Panel 8inONE 330 24W weiß
Art.Nr.	2437.50024.1996	LED Panel 8inONE 330 24W matt schwarz
Art.Nr.	2437.50024.1396	LED Panel 8inONE 330 24W nickel

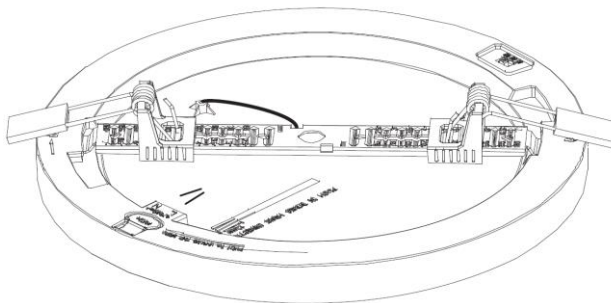
Montage Einbau




- A1. Ausschnitt bohren oder sägen bzw. bestehende Ausschnittsöffnung benutzen. Ausschnittmaß lt. Datenblatt beachten.



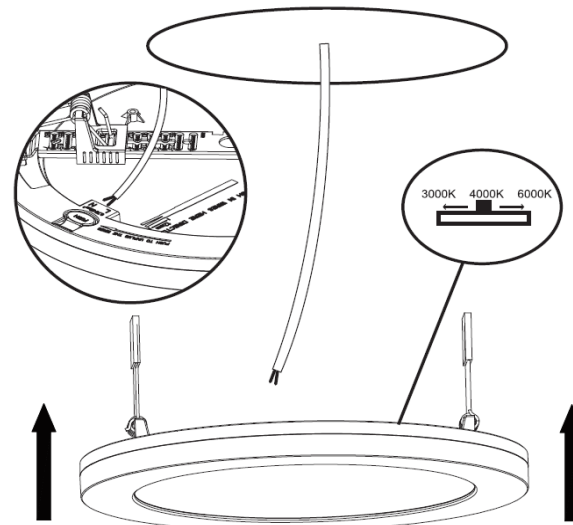
- A2. Die beiden Klappfedern lt. Skizze auf den Montagebügel schieben und bis zur Größe der Ausschnittsöffnung zusammenschieben. Bei Ø68mm-Öffnung Klappfedern ganz zusammenschieben. Montagebügel leicht nach unten vorspannen.



- A3. Sicherungsseil der Leuchte am Montagebügel einhängen. Montagebügel auf Leuchte aufsetzen und durch Drehung im Uhrzeigersinn arretieren.

WW	NW	CW	WW	3000K
			NW	4000K
			CW	6000K

- A4. Gewünschte Lichtfarbe am Schiebeschalter auf der Gehäuse-Rückseite auswählen.



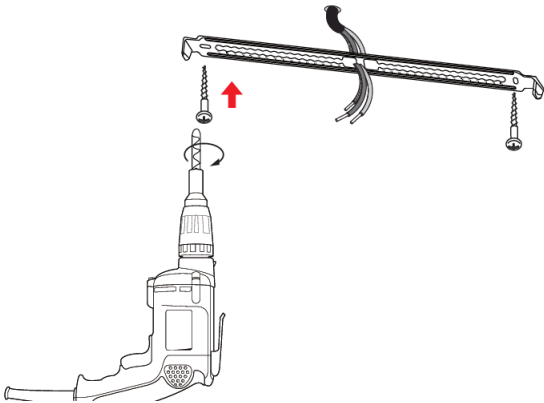
- A5. Leiter abisolieren und in die Klemmen L/N einführen. Nur starre Leiter verwenden.

- A6. Klappfedern 90° hochklappen und Leuchte in die Ausschnittsöffnung einführen. Sobald die Klappfedern den Ausschnitt passiert haben, können sie losgelassen werden und die Leuchte final ausgerichtet werden. Den guten Sitz der Leuchte im Ausschnitt prüfen.

Die Gerätesicherheit wird nur gewährleistet, wenn die Sicherheits- und Gebrauchsvorschriften eingehalten werden.

Dieses Produkt darf nur für den konzipierten Einsatz verwendet werden - jeder andere Einsatz ist als unsachgemäß und gefährlich zu betrachten. Die Installation darf nur von Fachpersonal unter Einhaltung der geltenden anlagentechnischen Vorschriften durchgeführt werden. Die Netzspannung ist vor der Installation oder jedem anderen Eingriff am Gerät zu unterbrechen. Das Gerät darf nicht umgerüstet werden. Jegliche Umrüstung macht die Garantie ungültig und kann das Produkt gefährlich machen.

Montage Anbau



B1. Montagebügel (ohne Klappfedern) mit Hilfe von 2 Schrauben an Decke oder Wand befestigen.

WW NW CW



WW 3000K

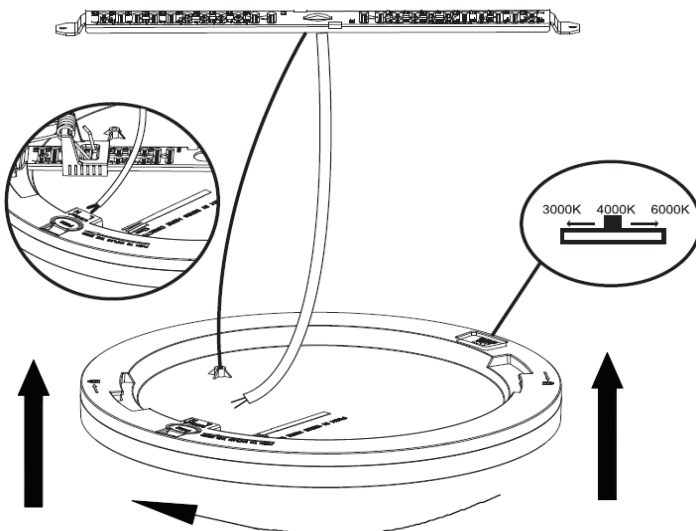
NW 4000K

CW 6000K

B2. Gewünschte Lichtfarbe am Schiebeschalter auf der Gehäuse-Rückseite auswählen.

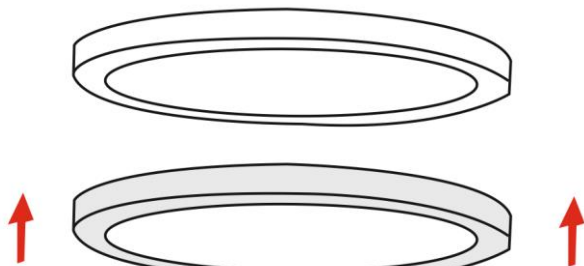
B3. Sicherungsseil der Leuchte am Montagebügel einhängen.

B4. Leiter abisolieren und in die Klemmen L/N einführen. Nur starre Leiter verwenden.



B5. Leuchte auf den Montagebügel aufsetzen und durch Drehung im Uhrzeigersinn arretieren.

Montage Dekor-Metallring



C1. Optional einen farbigen Dekorring aufstecken. Sicherer Halt durch Magnetismus.