



## Fibra IV LED 1175x98 37W 6300lm OPAL grau ON/OFF

### GRUNDSÄTZLICHE PRODUKTDATEN

Artikelnummer	HB021.2211.840.A000
EAN	5904349204707
Gewicht	1,70 kg

**Application:** production halls,  
warehouses, corridors, research laboratories

### MECHANISCHE PRODUKTDATEN

Montagearten	Universal
Gehäuse-Material	Kunststoff

### OPTISCHE PRODUKTDATEN

Raster/ Blendschutz	OPAL
Abdeckungsmaterial	Kunststoff opal

### ELEKTRISCHE PRODUKTDATEN

Leuchtmittel	LED
Leuchtenanschlussleistung	37W
Lieferbares Zubehör	Netzteil
Nennspannung	220 ... 240 V
mit Leuchtmittel bestückt	ja
Netzteil / Typ	ON/OFF
Leistungsfaktor	0,96

### INFORMATIONSDATEN

Farbe	grau
Betriebstemperaturumfang	-25 ... 40 °C
Infos	1175 mm
Power and luminous flux tolerance	+/-10%

### LICHTTECHNISCHE DATEN

Leuchtenlichtstrom	6300lm
Lichtausbeute der Leuchte	170 lm/W
Lichtfarbe	weiss
Farbwiedergabeindex	80
Lichtverteilung	Lichtaustritt DI
Schutzklasse der Leuchte	I
Light output degradation	B10
Lumen maintenance	L80
Lifetime	> 72000 h
MacAdam	SDCM 3
Lamp Lumen Maintenance Factor (after 60 000h)	85%
Farbtemperatur	4000K

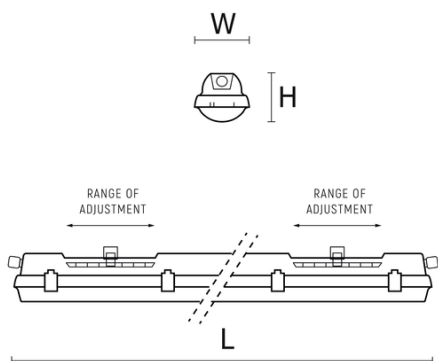
### ZERTIFIKATE UND PREISE

Schutzart IP	IP66
Schlagfestigkeit	IK10
Schutzklasse	Schutzklasse I, Schutzleiteranschluss
CE	ja

## MASSE

L [mm]	W [mm]	H [mm]
1175	98	84

L = Länge | W = Breite | H = Höhe / Einbautiefe



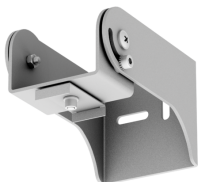
## ACCESSORIE

### Montageelemente



FL003.00.00V2

Fibra IV LED Inox Clipse



FB016.22.0000

FB010.22.0000

FIBRA LED Wandhalterung